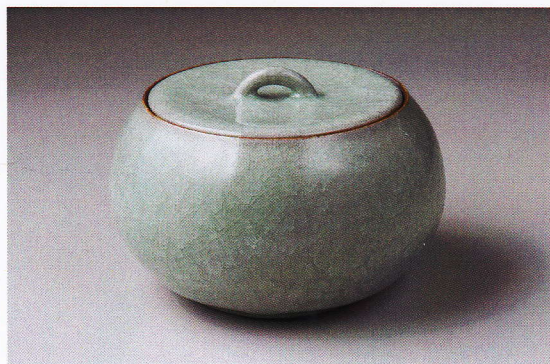


田沼春二 作陶展

第二回

- 1948年 瀬戸市生まれ
1971年 南山大学経済学部卒業
1973年 第四回東海伝統工芸展入選(以後連続入選)
1978年 第二十五回日本伝統工芸展入選
(以後16回入選)
1979年 第十回東海伝統工芸展愛知県知事賞受賞
(’81)
1980年 中日国際陶芸展入選
1982年 第十三回東海伝統工芸展奨励賞受賞(’98、’00)
1984年 日本工芸会正会員に認定される
1994年 第二十五回東海伝統工芸展中日賞受賞
2003年 第三十四回東海伝統工芸展 審査委員
2007年 瀬戸市指定無形文化財「陶芸 灰釉」
保持者に認定される
2008年 「瀬戸市指定無形文化財保持者認定記念展」
(瀬戸市美術館)
2009年 個展(松坂屋名古屋店)
2013年 「第二回 田沼春二 作陶展」
(松坂屋名古屋店)

現在 瀬戸市指定無形文化財保持者
日本工芸会正会員
日本工芸会東海支部幹事



「翠華青瓷水指」 径18.5×高さ12.8cm

 **Matsuzakaya**
松坂屋・名古屋店

電話(052)251-1111 www.matsuzakaya.co.jp